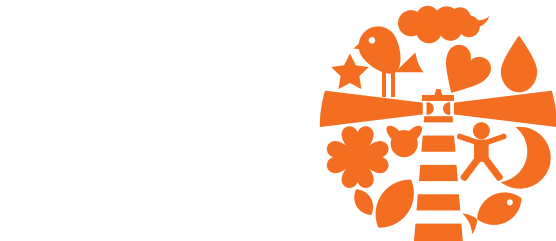


町田駅前キャンパス 〒194-0022 東京都町田市森野1丁目13-3 竹内ビル3F ☎ 042-707-6186	八王子駅前キャンパス 〒192-0083 東京都八王子市旭町10-13 カネダイ八王子ビル6F ☎ 042-649-2894	京王八王子駅前キャンパス 〒192-0046 東京都八王子市明神町4-6-13 八王子アリーナビル3F ☎ 042-649-9364	川崎キャンパス 〒212-0016 神奈川県川崎市幸区南幸町2-19 八洲ビル3F ☎ 044-280-9658	溝の口キャンパス 〒213-0001 神奈川県川崎市高津区溝口2-16-7 小田木ビル2F ☎ 044-299-9272
横浜キャンパス 〒220-0072 神奈川県横浜西区浅間町1-13-1 横浜浅間町ビル4F ☎ 045-534-3142	横浜北口キャンパス 〒221-0052 神奈川県横浜市 神奈川区栄町5-1 横浜クリエーションスクエア3F ☎ 045-755-3314	新横浜駅前キャンパス 〒222-0033 神奈川県横浜市港北区 新横浜3-2-6 VORT 新横浜5F ☎ 045-624-9434	横浜関内駅前キャンパス 〒231-0031 神奈川県横浜市 中区万代町1-2-12 VORT 横浜関内III 8F ☎ 045-263-9323	平塚駅前キャンパス 〒254-0035 神奈川県平塚市宮の前1-6 湘南平塚中央ビル 7F ☎ 0463-79-5941
湘南藤沢キャンパス 〒251-0052 神奈川県藤沢市藤沢520番6号 カーニープレイス藤沢5F AB号室 ☎ 0466-52-4973	相模大野駅前キャンパス 〒252-0303 神奈川県相模原市 南区相模大野8-2-7 LG BLDG 4F ☎ 042-705-9025	本厚木キャンパス 〒243-0017 神奈川県厚木市栄町1-17-12 ラヴィ本厚木ビル4F ☎ 046-240-0946	大和駅前キャンパス 〒242-0021 神奈川県大和市中央4-1-2 近藤ビル3F ☎ 046-205-4910	相模原橋本キャンパス 〒252-0143 神奈川県相模原市緑区 橋本2-22-4 オギワラビル2F ☎ 042-703-8991
College & Work 千葉 ※就労継続支援B型を併設 〒260-0013 千葉県千葉市 中央区中央3-18-3 加瀬ビル158 3F 302号室 ☎ 043-441-6498	千葉駅前キャンパス 〒260-0028 千葉県千葉市中央区新町17-16 新町芳野ビル3F ☎ 043-307-1458	柏キャンパス 〒277-0005 千葉県柏市柏6-4-24 柏ビルディング4F ☎ 04-7128-4252	新松戸駅前キャンパス 〒270-0034 千葉県松戸市 新松戸1-426 BEARE 新松戸 BLDG 6F ☎ 047-712-2461	船橋駅前キャンパス 〒273-0005 千葉県船橋市本町6-3-20 ベルヴィル船橋本町1F A号室 ☎ 047-409-6931
市川駅前キャンパス 〒272-0034 千葉県市川市 市川1-9-11 サン市川ハイツ305号室 ☎ 047-711-4626	大宮キャンパス 〒330-0844 埼玉県さいたま市 大宮区下町2-55 明邦下町ビル NO.18 1F ☎ 048-788-4381	大宮東口キャンパス 〒330-0802 埼玉県さいたま市 大宮区宮町3-13-2 大宮宮町センタービル3F ☎ 048-729-5345	川越駅前キャンパス 〒350-1123 埼玉県川越市脇田本町10-24 藤蔵ロイヤルビル3F ☎ 049-293-6040	春日部駅前キャンパス 〒344-0067 埼玉県春日部市中央1-11-1 M3ビル5F ☎ 048-795-6171
川口キャンパス 〒332-0016 埼玉県川口市幸町2-9-11 丸共ビル3F ☎ 048-446-9345	所沢キャンパス 〒359-1116 埼玉県所沢市東町11-1 グラシスタワー所沢107号室 ☎ 04-2935-4652	武蔵浦和キャンパス 〒336-0021 埼玉県さいたま市 南区別所6-13-20 プレシャスコア武蔵浦和1F ☎ 048-626-6545	名古屋駅前キャンパス 〒453-0015 愛知県名古屋市中村区椿町10-14 坪井ビル4F ☎ 052-526-0916	名古屋金山キャンパス 〒456-0018 愛知県名古屋市中村区 新尾頭3-1-18 WIZ金山4F ☎ 052-253-8962
大阪梅田キャンパス 〒530-0003 大阪府大阪市北区堂島2-3-9 SURE 堂島ビル6F ☎ 06-6743-4695	大阪梅田第2キャンパス 〒530-0001 大阪府大阪市 北区梅田1-2-2-1000号 大阪駅前第2ビル10F 1006号室 ☎ 06-6225-8764	大阪なんば駅前キャンパス 〒556-0011 大阪府大阪市 浪速区難波中3-9-1 難波ビルディング2F 206号室 ☎ 06-6978-8963	天神駅前キャンパス 〒810-0001 福岡県福岡市 中央区天神3-15-24 三天第一ビル3F 302号室 ☎ 092-791-7224	博多駅前キャンパス 〒812-0012 福岡県福岡市 博多区博多駅中央街5-12 博多東ビル3F (305・306号室) ☎ 092-292-5873



Cocorport College

ココルポート カレッジ

たのしもう

みつけよう

ひろげよう



ココルポートカレッジは障がいのある方の自立をサポートさせていただきます。
お気軽にお問合せください。

ホームページはこちら

電話でのお問合せ（通話無料）

0120-797-970

メールでのお問合せ

college@cocorport.co.jp



Cocorport College とは



ココルポート カレッジは自立に向けた様々な
知識や経験を積んでいただく学びの場です。

ご自身が意思決定するために必要なことを
「生活、コミュニケーション、研究、イベント、就労」の
5つのカテゴリーで、ご提供させていただきます。



自立訓練（生活訓練）とは、障害者総合支援法に定められた「指定障害福祉サービス」です。
障がいのある方が自立に向けたトレーニングを行い、自立に必要な知識やスキルを習得できる
ようサポートを行います。



ご本人、ご家族が安心して社会生活を送れることを実現

障がいによる困り感や課題に直面している当事者の方、将来に不安を感じ
ているご家族の方々の希望になる事業でありたいと考えています。
社会課題に取り組むことにより、結果としてご本人が将来、就職し安定した
勤怠と収入を得て、自立した生活を送れる一助になればと思います。



社会課題の解決

不登校やニートの方々の中には障がいのある方もいらっしゃると思ってい
ます。障がい特性（発達の凸凹）が要因で、学校や社会に馴染めない方が
多い一方で、ご自身の障がい特性の理解、その対処法を身に着けることで
解決できることもあると感じています。心の成長、自立のための知識を習
得する期間を設け、ご自身の課題に対し、支援の専門家であるスタッフに
相談することや同じような悩みのあるご利用者様同士のコミュニケーション
が対処法を導き出すことに繋がることもあります。また、カレッジでの
小さなコミュニティを通じ、様々な成功体験・失敗体験を積み重ねていく
ことは、不登校やニートの方々が将来的に社会と繋がる機会の創出になる
と考えています。



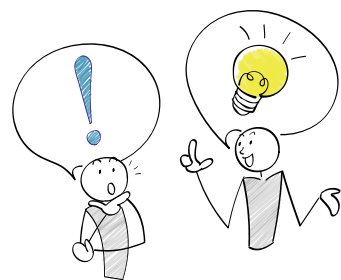
二次障がいの軽減

これまで運営母体である就労移行支援事業では、学校を卒業後そのまま就
労し、職場での人間関係や環境変化が要因で二次障がいを発症し、退職
した方々を数多く支援してまいりました。支援をする中で感じたことは、
就労前の段階に支援ができていれば安定した就労が出来たのではないか？
との思いでした。

カレッジでは青年期に自立に向けた、生活面の課題解決や対人スキル面での
解決の方法を学び、成功と失敗、失敗に対するフォローを積み重ね体験
することで得たスキルは将来の就職にも役立つと考えています。

カレッジに通われている期間に、ご自身の強みや弱み、障がい特性の理
解、課題に対する対処法を習得することは結果的に二次障がい発症の軽
減に繋がると考えています。

カレッジの生活は 「たのしもう」がキーワードです



プライベートや仕事において「楽しむ」ことは人生を豊かにするという思いを込めて、私たちはご利用者のみなさんが楽しみながら自主的に学び、そこから得たご自身の気づきを大切にさせていただきたいと思っています。そのため、カレッジでは得意なことや好きなことに取り組んだり、役割を担当したり、一人でゆっくり過ごしたり、自分がどう過ごしたいか決めることができます。ゆとりのある時間を過ごすことで、自分らしい生活を楽しみましょう。

1 個別支援

人は一人ひとり違います。そんな当たり前のことを私たちは大切にします。私たちは傾聴し、理解し、共感することで、一人ひとりの進路と一緒に考え、サポートをしていきます。

3 豊富なプログラム

生活・コミュニケーション・研究・イベント・仕事の5つのカテゴリから300種類以上の豊富なプログラムをご用意しています。集合プログラム / 個別プログラムを選択して受けることができます。

4つの 特徴



2 自己決定を尊重

自分が歩む道を自らの意志で選択することは、人間としての最も根源的な権利です。私たちはご利用者様の自己決定を心から尊重します。小さな意思決定を積み重ねることで、将来の意思決定ができるように取り組みます。

4 多様な進路

進路先は一般企業、特例子会社、就労移行支援、就労継続支援A型、就労継続支援B型など様々な進路先を想定しています。ご本人の意思を尊重しながら、日々の活動や毎月の面談を通じ、スタッフも一緒に適正な進路を考えていきます。

自分に合ったプログラムを「みつけよう」

プログラムは5つのカテゴリ「生活、コミュニケーション、研究、イベント、仕事」に分類されます。生活に必要なスキルから外部講師を招いたプログラムなど、300種類以上の中から自分に合ったプログラムを見つけましょう。



生活 / Life

現在の自立に向け必要なこと、将来の自立に必要な知識の習得を目的としています。衣食住や金銭管理、人付き合いや危機管理など、生活に関わる多くの知識を習得することができます。



コミュニケーション / Communication

コミュニケーションとは、「相手の話を聴くこと」「自分の考えを決める」「相手に伝える」ことです。リラックスした雰囲気での自分の気持ちを話す練習をすることで、少しずつ自信を付けることができます。



研究 / Search

「鉄道」や「アニメ」など、身近なテーマについて研究することで、自分自身についてや自分の希望などを見つけることを目的としています。「調べる」「まとめる」「発表」を通して、自分一人では思いつかなかった選択肢や可能性を広げることができます。



イベント / Event

イベントは大きく分けて2つに分類されます。1つはお正月、節分、七夕など年間行事を感じることでできるプログラムと、外部から講師の方をお招きして行うプログラムです。外部講師プログラムでは各分野の専門的知識を習得することができます。



仕事 / Work

業務や作業を通して、自分の得意・不得意なことを知ることを目的としています。就職を目指す方は、就職に必要なビジネスマナーや就労スキルについても習得することができます。

カレッジの生活を通じ、 自分の可能性を「ひろげよう」

キャンパスの1日は朝礼から始まります。

そして、午前と午後それぞれプログラムを行っています。大勢の中で参加するのが不安という方は、個別でプログラムを受講することもできます。まずは興味や関心があるプログラムで、自分の可能性を広げましょう。



個別プログラム

個人での学習になります。研究、予習、復習が主になります。研究テーマは広く、PCスキル、ご自身の強みや弱みなどの自己分析、好きなテーマ（鉄道、歴史）など様々です。また、予習・復習では集合プログラムに参加する前の事前学習や参加後の復習に活用されます。

集合プログラム

小グループでゼミ形式にて行われるプログラムです。グループワーク、コンセンサスゲーム、お金の使い方、共同での軽作業など、300種類以上のプログラムがあります。希望者が参加するスタイルになっており、小グループでの学習になります。他者の意見に対する傾聴、自分の考えを発表する（発信）など、コミュニケーションの訓練に適しています。集合プログラムは午前と午後の1日2回実施され、希望者が参加します。

メッセージ



「生活スキル」を中心に習得する場、だからカレッジです。

代表取締役社長 佐原 敦矢

私たちは、これまでに障がい者就労移行支援事業を通して様々な方々を支援してまいりました。現在も約1,000名の方が弊社の就労移行支援事業所に通所されています。そんな中で、若いうちに生活面の基礎や対人スキルなどが身についていれば、もっとスムーズに働き続けることが出来たのではないかと感じることが多々あります。

そこで私たちは、今まで弊社が培ってきたノウハウを生かし、就労移行支援を行う前に生活面を中心とした自立支援ができるのではないかと考え、このたび2020年4月にコボルポートカレッジを設立するに至りました。コボルポートカレッジでは青年期に生活面の基礎をしっかりと習得することを第一に考えています。カレッジへの通所を通じ、就労段階のフェーズにステップアップされた方に対しては就労支援も行います。「生活スキル」と「職能スキル」を専門的に習得する場、だからカレッジです。私たちは「どうしてできないのか」ではなく、「どうしたらできるのか」という考え方にこだわって支援してきました。コボルポートカレッジでもこの考え方を踏襲していきます。

生活スキルを学ばれた後、就労移行支援事業所に通われる方が多くなると想定しています。また、中には就労移行支援を経ることなく就職していく方がいらっしゃるかもしれません。コボルポートカレッジが、お一人おひとりにとっていろいろな可能性を広げていく存在になればと思っています。「私たちは一人ひとりの可能性を信じ、自分らしさと笑顔あふれる社会を共創する」という企業理念を実現していきます。ご利用者様がご卒業され、数年後に振り返ったとき、「コボルポートカレッジに通って良かった」と言って頂けるような支援を行っていきたく強く思っています。多くの方が自立した笑顔の絶えない人生を送られる一助になればこの上ない喜びです。



個性や能力を活かせる仲間づくり

サービス管理責任者 木次 なおみ

“楽しむ”をキーワードに、キャンパスに集まる一人ひとりが、お互いに尊重し、個性や能力を活かせる仲間づくりを目指します。キャンパス内には、グループワーク席や個別訓練スペース、芝をイメージしたリラクスペースを設けています。カレッジでは自立訓練（生活訓練）を行いますが、何をもち「自立」というのかは人によって違います。お一人おひとりの「自立」に向け、何をすれば良いかを一緒にみつけていきましょう。メンバーさんの“やってみたい”を掛け合わせて、キャンパスをつくっていきます。あなたの輝かしい将来への準備期間として仲間と共に楽しい時間を過ごしてみたいという方、ぜひお待ちしております。



それぞれの「幸せ」「理想」を大切に

サービス管理責任者 青木 萌

「自分ひとりの人生しか経験できないなんて、つまらない！もっと多くの価値観や人生に触れたい！」そんな想いから福祉業界に入り、就労移行支援で5年間、さまざまな方のサポートに携わってきました。その中で、ドラマに出てくるような人生や働き方が、必ずしも幸せとは限らないことに気づきました。今では、「その人に合った幸せや喜びと一緒に見つけること」が、私の目標です。

コボルポートでは、300種類以上のプログラムに加え、皆さんの目標に応じて柔軟に訓練を考えて提供し、一人ひとりの「理想」に寄り添っていきたくと考えています。皆さんの「やっていて楽しいこと」「得意なこと」は何でしょうか？自分が登りたいと思う階段を、一段一段、一緒に登って自信を積み重ねていきましょう。素敵なスタッフとともに、皆さんにお会いできる日を楽しみにしています。

キャンパスイメージ

1 個別席



個別で集中してプログラムを受けられます。



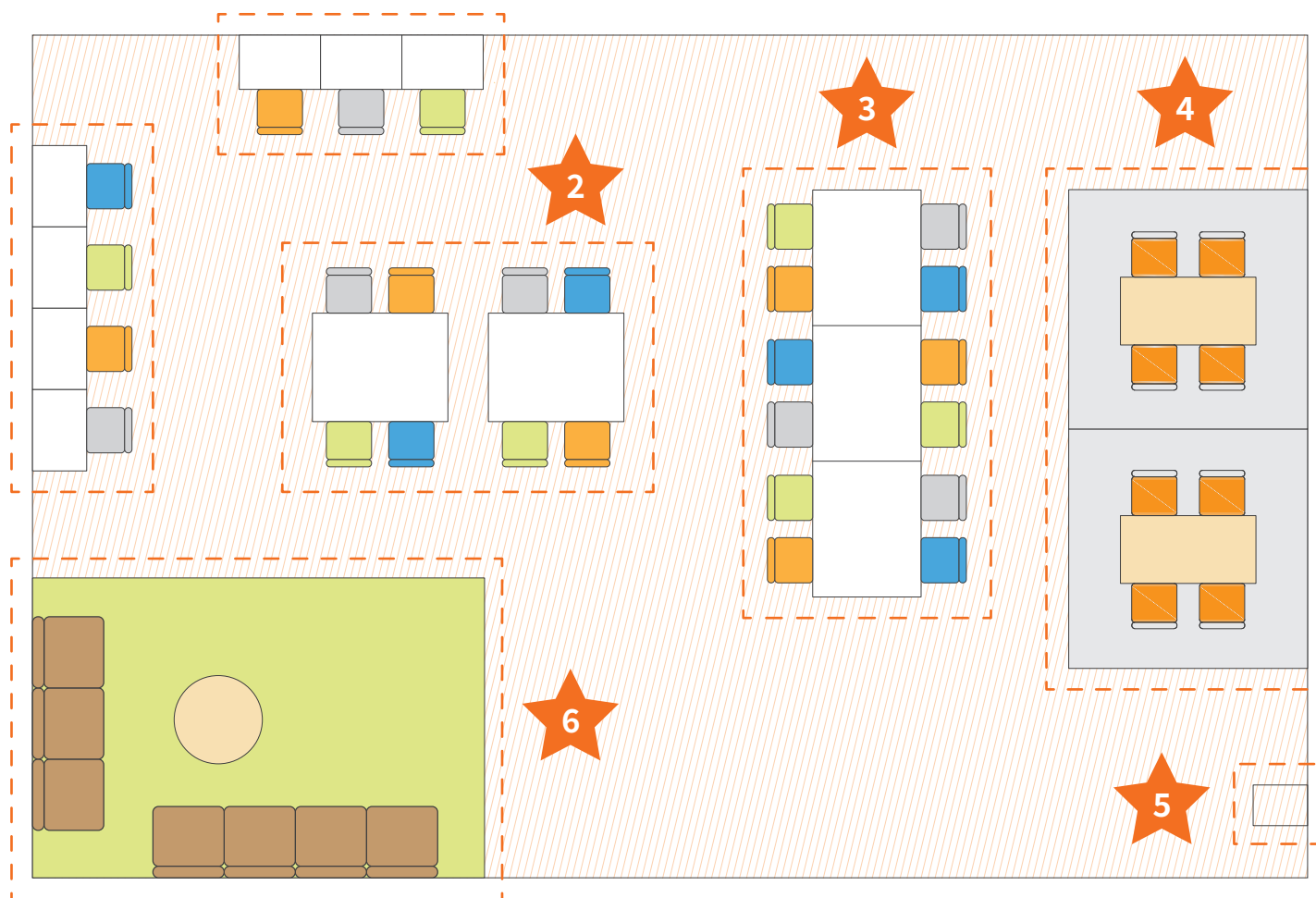
6 リラックスコーナー



本を読んだり、疲れたときに休憩できます。



1



ランチ応援制度

ご希望の方には昼食（お弁当）をご提供します。
詳細はお問合せください。

※一部地域により、1食150円を頂きます。

2 グループ席



少人数のグループ席です。

3 プログラム席



主に集合プログラムで使用します。

4 面談室



困ったことや心配ごとを相談できます。

5 ドリンクサーバー



水分補給や気分転換にご利用ください。（無料）



交通費応援制度

公共交通機関を利用して通所される方は
月額上限1万円まで支給致します。

※自治体から全額交通費支給のある方は対象外です。
また、自治体から一部交通費支給を受けている方につきましては
実費差額分を支給致します。詳細はお問合せください。

※写真はイメージです

利用までの流れ

step 1.



相談

まずはお気軽にご相談ください。
生活面～障がい特性まで幅広く
ご相談を受けています。

step 2.



見学

キャンパスの雰囲気や設備など
ご覧いただきます。疑問に感じた
ことなどがありましたら、その場
で何でもご質問ください。

step 3.



実習

体験実習では実際の利用を想定した
通所ができます。
実習期間ご希望に合わせること
ができます。学校様からの実習も
受け付けています。

step 4.



利用

ご利用には市区町村への手続きが
必要です。お手続きはスタッフが
サポートいたしますのでご安心
ください。

利用の費用

現在90％程度の方は自己負担なくご利用いただいています。

ご本人または配偶者の前年の収入状況に応じて、利用料(1割負担)がかかる場合もございます。

区分	世帯収入状況	負担額 / 月
生活保護	生活保護受給世帯	負担なし
低所得	市町村民税非課税世帯 (注1)	負担なし
一般 1	市町村民税課税世帯 (所得割16万円(注2)未満) ※入所施設利用者(20歳以上)、グループホーム利用者を除きます(注3)。	9,300円 / 上限
一般2	上記以外	37,200円 / 上限

(注1) 3人世帯で障害者基礎年金1級受給の場合、収入が概ね300万円以下の世帯が対象となります。

(注2) 収入が概ね600万円以下の世帯が対象となります。

(注3) 入所施設利用者(20歳以上)、グループホーム利用者は、市町村民税課税世帯の場合「一般2」となります。

※その他の要件によって減免等がありますので、お住まいの行政担当課にお問い合わせください。



Q1 障害者手帳を持っていないのですが、利用できますか？

A1 障害者手帳をお持ちでない方でも医師の診断や通院があれば、自治体の判断により利用可能な場合があります。
ご相談いただければスタッフが詳しく対応いたします。

Q2 進路先はどのようなところがありますか？

A2 一般企業、特例子会社、就労移行支援、就労継続支援A型、就労継続支援B型など多様な進路先を想定しています。
ご本人の意思、支援者の方、利用状況をアセスメントした上で、進路相談を行いながら進路を決定します。

Q3 年齢制限はありますか？

A3 中心となる年齢層は18歳から35歳の青年期を想定していますが、それ以外のご年齢であっても利用することは可能です。
まずはお気軽にご相談ください。

概要

会社概要

会 社 名 ▶ 株式会社ココルポート
開 設 ▶ 2012年1月5日
事 業 内 容 ▶ 障害者総合支援法に基づく障害福祉サービス事業
資 本 金 ▶ 5億5,635万円(2023年6月30日時点)
本 部 住 所 ▶ 〒210-0006 神奈川県川崎市川崎区砂子2-5-11 りそな川崎ビル4階
電 話 番 号 ▶ 044-201-8474 F A X 番 号 ▶ 044-201-8475

キャンパス紹介

名 称 ▶ ココルポートカレッジ
事 業 内 容 ▶ 自立訓練事業(生活訓練)
開 設 ▶ 2020年4月
定 員 ▶ 20名
キ ャ ン パ ス ▶ 町田駅前キャンパス / 八王子駅前キャンパス / 京王八王子駅前キャンパス / 川崎キャンパス
溝の口キャンパス / 横浜キャンパス / 横浜北口キャンパス / 新横浜駅前キャンパス
横浜関内駅前キャンパス / 平塚駅前キャンパス / 湘南藤沢キャンパス / 相模大野駅前キャンパス
本厚木キャンパス / 大和駅前キャンパス / 相模原橋本キャンパス / College & Work千葉 / 千葉駅前キャンパス
柏キャンパス / 新松戸駅前キャンパス / 船橋駅前キャンパス / 市川駅前キャンパス / 大宮キャンパス
大宮東口キャンパス / 川越駅前キャンパス / 春日部駅前キャンパス / 川口キャンパス / 所沢キャンパス
武蔵浦和キャンパス / 名古屋駅前キャンパス / 名古屋金山キャンパス / 大阪梅田キャンパス
大阪梅田第2キャンパス / 大阪なんば駅前キャンパス / 天神駅前キャンパス / 博多駅前キャンパス